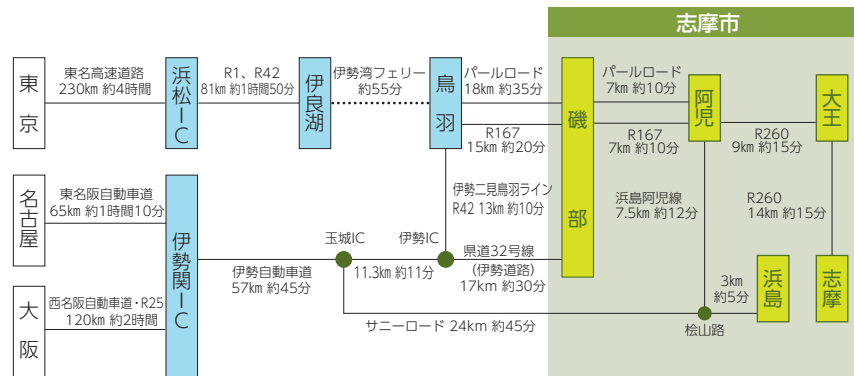
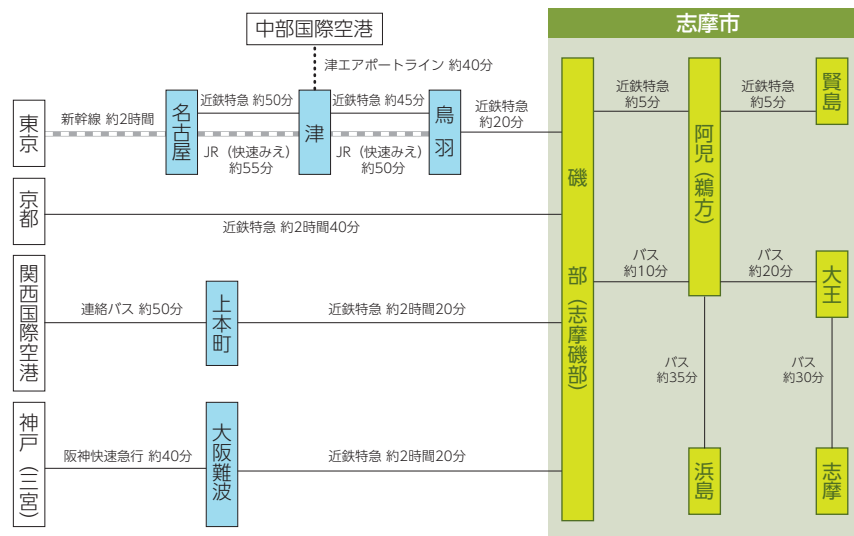


御食国 志摩 アクセスインフォメーション

車で来られる方

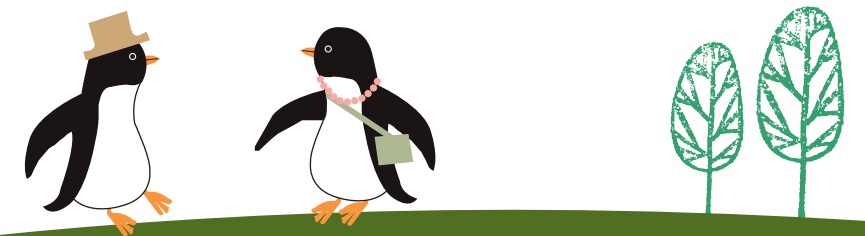


他の交通機関で来られる方



みけつくくに 御食国 志摩

GUIDEBOOK IN SHIMA



お問い合わせ先 (市外局番 0599)

- 横山ビジターセンター 44-0567
- とみやま公園事務所 72-4636
- 志摩自然学校 72-1733
- 海ほおずき 53-1002
- 志摩パークゴルフ場 47-0880
- 海女小屋体験施設 さとうみ庵 85-1212
- 大王崎観光駐車場 72-0007
- 道の駅伊勢志摩 56-2201
- 近鉄鵜方駅 43-0020
- 近鉄賢島駅 43-1004
- 三重交通 (株) 志摩営業所 55-0215
- 三重近鉄タクシー鳥羽・志摩営業所 43-0121
- 大屋タクシー (株) 43-1430
- (株) 大王タクシー 72-0148
- (有) 和栄タクシー 85-0023
- 三重福祉タクシー 0120-658-402
- オリックスレンタカー近鉄鵜方駅前店 43-1098
- 賢島遊覧船組合 43-1048
- 志摩マリンレジャー賢島営業所 43-1023

一般社団法人 志摩市観光協会 46-0570



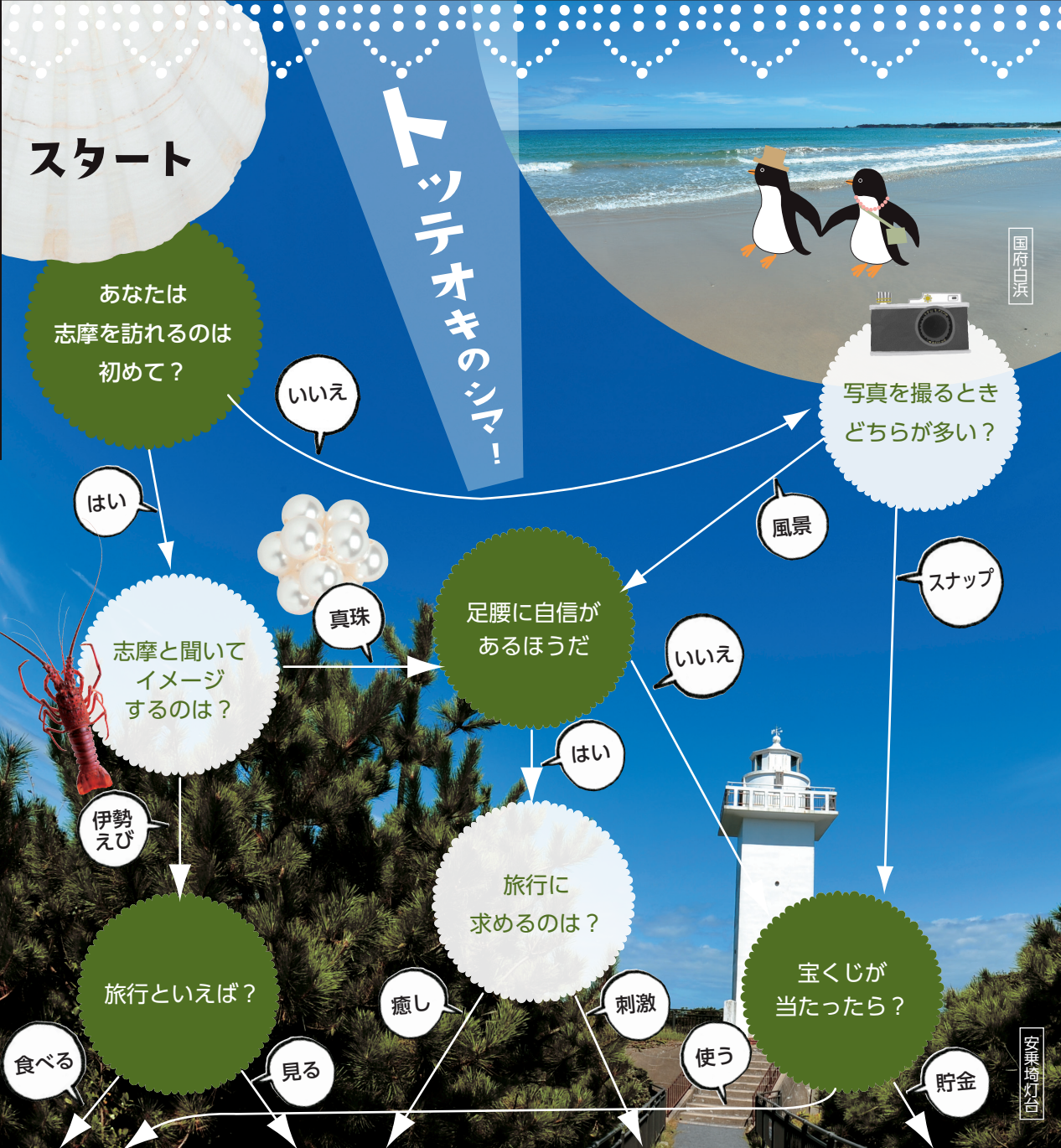
三重県
志摩市

「御食国」とは
古くから朝廷や神宮に海産物などを貢進することのできた国。
伊勢志摩地方は食材が豊富で、穀物以外の食べ物を都に献上していました。

- 旅行診断チャート 1 ページ
- おすすめプランのごあんない 2~5 ページ
- おすすめ情報 6 ページ
- 御食国 志摩 MAP 7~8 ページ
- 志摩市内のお宿 (会員) 一覧表 9~13 ページ
- 志摩温泉郷のご紹介 13~14 ページ



MIKETSUKUNI SHIMA



一日目		二日目	
浜島町 hamajima	● 南張メロン D-2 MAP 温室そだちの高級メロン!! 見学できる農園やカフェも併設されている。	志摩町 shima	● お宿 朝から新鮮なお魚で目覚めもバッチリ☆
約5分		約5分	● 金比羅山ハイキングコース E-3 MAP 体を動かしてお腹をすかせましょう!! 片道20分ほどで英虞湾や熊野灘が一望できる展望台に到着できますよ~(^O^)/
浜島町 hamajima	● 伊勢えび大王像 D-2 MAP 大王と一緒に記念の一枚をパチリ★	志摩町 shima	● 昼食/海女小屋体験 F-4 MAP 海女さんに炭火で焼いてもらうと美味しさもひとしお!!
約15分		各地	● 志摩スイーツ購入 志摩はスイーツも充実!! 小腹用にゲットしましょう~。 ●ばんじゅう 安くておいしいよ! ●きんこ 海女さんが作る干し芋のおやつ ●さわ餅 ほんのり塩味がクセになる?
阿児町 ago	● 昼食/洋食ランチ リゾートホテルや街のレストランでおいしくておしゃれな洋食ランチ♪	帰り道	
約15分			
大王町 daio	● 海産物お買い物 E-7 MAP 大王崎灯台周辺には海藻や天日干しなど、海産物のお店がたくさん!!		
各お宿			
	● お宿 志摩の海の幸を心ゆくまでどうぞ!!		

リピートしたくなる美味しさ

究極の贅沢体験して損はなし

<p>A</p> <p>グルメな旅</p> <p>志摩の地だから味わえる贅沢な「食」食べなきゃソン!!</p>	<p>B</p> <p>パワーチャージポイントめぐりな旅</p> <p>志摩には多くのパワーチャージポイントが。旅するあなたに幸多からんことを。</p>	<p>C</p> <p>アクティブな旅</p> <p>活動的なあなた。自然の中で素敵な体験を!</p>	<p>D</p> <p>オンリーワンな旅</p> <p>雄大な太平洋と波静かな英虞湾や的矢湾。ひと目見る価値あり。</p>
--	---	--	--

アレンジ その1

いちご狩り

12月~5月上旬にはいちご狩りがおすすめ!!
大玉で食味バランスのよい「レッドパール」、三重県育ちの「かおり野」が楽しめる。

J A長沢育苗施設 ※要予約
● TEL 0599-46-0046(9:00~16:00)

アレンジ その2

変わり種グルメ

ウツボのから揚げにマンボウの酢味噌和え、真珠貝(アコヤ貝)の貝柱も絶品☆

志摩のうまいもん、食べてんか!!

いい具合に焼けるとよ~♪

海女小屋体験





アクティブな旅



横山展望台



志摩パークゴルフ場

二日目

お宿

朝風呂に入ってスッキリさっぱり♪

「志摩自然学校」
シーカヤック体験

穏やかな英虞湾の中を
2人乗りシーカヤックで
ゆったり海上散歩。

のんびり、
ゆったり。
海上散歩。

昼食／お肉料理

運動の後は、がっつりお肉料理を
どうぞ。
志摩市では、「パールポーク」や「伊勢志摩ロイヤルポーク」といったブランド豚が生産されているんですよ〜。もちろん、「松阪牛」が食べられるお店も！お土産にもぜひ！

パールポーク

しつこくない脂肪が女性や高齢者にも評判が良い。

伊勢志摩ロイヤルポーク

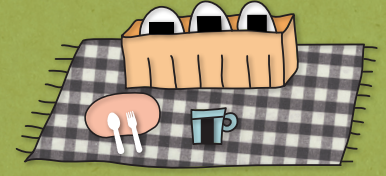
赤身が多くて保水率が高く、風味が良く料理してもアクが少ないのが特徴。



一日目

横山展望台

ミシュラン1つ星獲得の絶景展望台☆
なだらかなハイキングコースなので、ウォームアップにぴったり!!
お弁当を持って行って、英虞湾の島々を眺めながら昼食。
「カフェも併設 (2018年夏 OPEN)」



志摩パークゴルフ場

サーフィンのメッカの海がすぐそこにある、解放感たっぷりのパークゴルフ場。
どなたでも楽しめることまちがいない!!
道具のレンタルがありますので手ぶらでどうぞ!!

お宿

温泉トリフレクソロジー等で日ごろの疲れをリセット!!

阿児町

約15分

阿児町

各お宿

大王町

各地

全国でも指折りの景色。必見です。

二日目

わたかのじま
渡鹿野島

いざわのみや
伊雑宮

外宮・内宮と合わせ「伊勢三宮」と呼ばれ、内宮の別宮として特に高い格式があります。

昼食／うなぎ

真珠王・御木本幸吉が験(げん)かつぎによく食したそう。
これで運勢が「うなぎ上り」!?

天の岩戸

太陽神・天照大神が隠れ、世界が真っ暗になったという伝説の場所。
名水百選にも選ばれたお水を汲んでお家でお茶を入れてみては?



天の岩戸



伊雑宮

とても神秘的な空間

パワーチャージポイントめぐりな旅



一日目

志摩町

約20分

大王町

約5分

大王町

約2分

大王町

約10分

約3分

磯部町

石仏 (潮仏)

潮の満ち引きによって海中から姿をあらわす仏さま。女性の腰から下の病に効くといわれています。

昼食／名物・かつお茶漬

「勝つ」お茶漬…なんてどうでしょう!? やみつきになるおいしさです♪

汗かき地蔵

お地蔵さまのかく汗で吉凶を占ったそう。

大慈寺

志摩国七福神めぐりの一寺。絵解きもおこなっています。あじさい寺としても有名。

わたかのじま
渡鹿野島

とっても古い地層の温泉が湧くハート形の島。
マップを片手に島内のパワーチャージポイントめぐりをしましょう。
宿泊は島内のお宿へ…

全国でも珍しい!!

二日目

磯部町

約3分

磯部町

約15分

磯部町

約5分

磯部町

約15分

磯部町

約15分

磯部町

磯部町

約15分

磯部町

約15分

磯部町

アレンジ その1

開運グルメ

志摩の名物は縁起の良いものばかり!! あわびは「男女和合・長寿」。伊勢えびは「長寿」。ありのふぐは「ふく=福」。ちょっと高いけど、味も一級品だから、がんばって食べる価値アリ☆



アレンジ その2

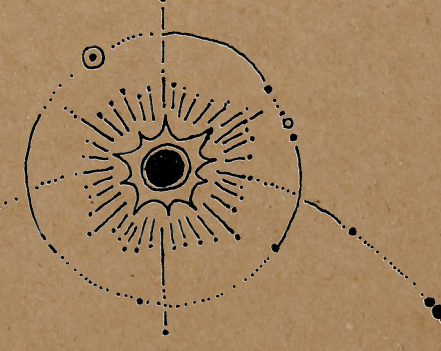
安乗神社

人生の荒波を安全に乗り越えられるようにと願いが込められた「波乗寺」がある。安全に波に乗れるようにと、サーファーからも人気!



● 参拝時間 9:30~16:30
● TEL 0599-47-3423

志摩には神秘的な
パワーチャージポイントが
こんな場所にもあるんです。

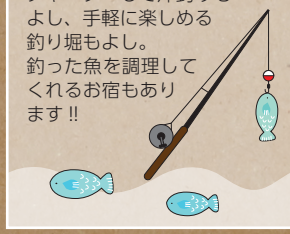


いつもの観光とは少し違う自然満喫の贅沢な旅

アレンジ その1

釣り

磯釣りをはじめ釣り船をチャーターして沖釣りもよし、手軽に楽しめる釣り堀もよし。釣った魚を調理してくれるお宿もあります!!



大慈寺のあじさい

アレンジ その2

スキューバダイビング

伊勢志摩でスキューバダイビングを楽しんでみませんか? 初めての方のための体験コースなどもありますので、安心して体験できます! もちろん上級者にもオススメ!



オンラインワンな旅



真珠養殖風景



ウォーターボール

一日目

二日目

志摩町
shima

約15分

志摩町
shima

約15分

大王町
daio

約15分

阿児町
ago

約20分

阿児町
ago

真珠アクセサリー作り

MAP

E-4

志摩市は真珠養殖発祥の地です。アコヤ貝から採れた本真珠で世界に一つだけのアクセサリー作りはいかが？

昼食／新鮮魚介類

海上バーベキューもよし、地元民に愛される食堂を探すもよし！！

「志摩自然学校」

海のゆりかご
ウォーターボール体験

MAP

E-5

海に浮かんで全身で英虞湾を感じてください☆
海の中の観察もできますよ (^0^)/

西山慕情ヶ丘

MAP

D-5

日本の夕陽百選。

お宿（安乗地区）

この地区に多い民宿は、故郷の親戚の家に泊まりに来たみたい…

阿児町
ago

阿児町
ago

約30分

浜島町
hamajima

安乗埼灯台

MAP

B-8

がんばってちょっと早起きして日の出を見る！！

お宿

お宿の人と再会を約束して出発

「海ほおずき」

てこね寿司作り体験

MAP

E-3

要予約

志摩の漁師が漁の合間に考えた、伊勢志摩を代表する郷土料理です。海ほおずきでは気軽に「てこね寿司」作りが体験できます。自分自身で作るてこね寿司を味わってみよう！



農山漁村の郷土料理百選

絶景！日本の夕陽百選

おすすめ情報



あぶり浜



海女さん



6月

伊勢えび祭



7月

潮かけ祭り



9月

わらじ祭



9月

安乗の人形芝居



6月

伊雑宮御田植祭

- 磯笛岬展望台 MAP D2
- あぶり浜 MAP F4
- 賢島大橋 MAP D5
- 桐垣展望台 MAP E5

まだある！ 志摩の夕陽名所

● 印は日本の夕陽百選

- おうむ岩「語り場」からの話し声が50m離れた「聞き場」に届くという不思議な岩。 MAP B4
- 鼻かけえびす像 大漁祈願 MAP D3
- 宇賀多神社 合格祈願 MAP C5
- 爪切不動尊 病気平癒 MAP E3

まだある！ 志摩のパワーチャージポイント

特に、皆様ご存知の伊勢えび・あわびはもちろん、「宝彩えび」と呼ばれるクルマエビや、700グラム以上のトラフグである「あおのりふぐ」、高級ブランド「的矢かき」などは要チェック☆

春 ● カツオ、タイ、イカナゴ、アオサ、ワカメ、ヒジキ
夏 ● アワビ、クルマエビ、スズキ、ハモ
秋 ● イセエビ、サヨリ、サンマ、サバ、サワラ
冬 ● フグ、カキ、ブリ、ヒラメ、ナマコ

志摩のお初

ohatsu

真珠

● 世界で初めて



志摩は世界で初めて真円真珠の養殖に成功したところ！！アコヤ貝から採れる真珠は品質も世界一☆カジュアルからフォーマルまでどんなシーンにでも合うのが真珠の魅力。ちなみに、毎年10月22日には、アコヤ貝の供養祭と、真珠養殖の振興を祈願するイベントが開催されている。

伊勢海老

● 世界で初めて



志摩市にある三重県水産研究所は、伊勢海老の人工孵化飼育に世界で初めて成功した施設。

海ぶどう

● 本州で初めて



本州で初めて海ぶどうの養殖に成功したのは、ここ志摩市。沖縄産のものより粒が大きく粘りも強いと評判です。春～秋にかけて市内のスーパーや鮮魚店で購入できます。

志摩ならではの体験は自分へのご褒美！

アレンジ その1

キャンプ

テント、コテージ、バンガロー、グランピングなど。志摩では、様々なスタイルのキャンプが体験できます！



アレンジ その2

レジャー施設

志摩スペイン村や志摩マリランド、英虞湾クルーズに季節限定の観光農園！「何回でも来たくなる！」が揃ってます！！



西山慕情ヶ丘



鼻かけえびす像



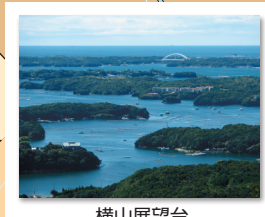
賢島大橋からの眺望

みけつくに 御食国 志摩 MAP

伊勢自動車道 玉城ICから
サニーロード経由で浜島町に
入ると渋滞知らず!!



ピン玉ロード



横山展望台



志摩地中海村



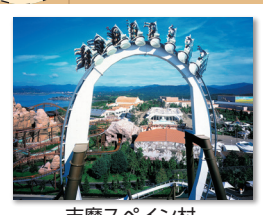
NEMU RESORT



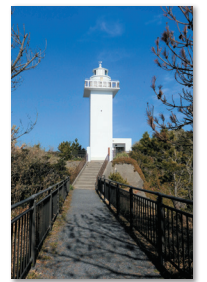
海女小屋体験施設さとうみ庵



志摩市



志摩スペイン村



安乗埼灯台



大王埼灯台



志摩自然学校



賢島遊覧船組合



志摩マリンレジャー



志摩マリンランド



志摩市内のお宿 一覧表

志摩市をゆっくり満喫していただくには、宿泊がお勧めです。

ホ ホテル 旅 旅館 民 民宿 ビ ビジネスホテル ペ ペンション キ キャンプ場 HS ホステル

送 送迎可 和 和室 洋 洋室 ペット可 日 日帰りお風呂 お 営業 力 カード支払い可

※各項目の詳細および料金につきましては、それぞれの施設にお問い合わせください。

* 志摩市市外局番：0599

Table listing accommodations in Shima City, including details like name, address, phone, price, and amenities. Includes entries like 'リゾートイン 磯部', 'シーズンイン アミーゴス', 'ホテル志摩スペイン村', etc.

Table listing accommodations in Shima City, including details like name, address, phone, price, and amenities. Includes entries like 'ホテル&レストラン 槇之木', 'リゾートパークともやま', 'リゾート 奥志摩 アクアフォレスト', etc.

志摩市内のお宿 一覧表

旅 佳景の宿 かねよ http://www.kaneyo.info	阿児町安乗 933 ☎ 47-3010	送和洋 11,000円~25,000円	客室数 /4 室 ●波の音と海女の磯笛が聞こえてくるほど浜に近い	MAP C-7
旅 志洲閣 http://www.shishukaku.yad.jp/index.html	阿児町安乗岬 ☎ 47-3288	送和洋 18,540円~20,600円	客室数 /11 室 ●海と食の美味を堪能して下さい。	MAP C-7
旅 セラピーリゾート伊勢志摩 http://www.therapy-ishima.com/	阿児町安乗 832-1 ☎ 47-0888	送和洋 12,600円~17,750円	客室数 /7 室 ●食事制限が必要な方も安心の管理栄養士がいる宿	MAP B-8
旅 料理旅館ひさだ http://www.hisada.ne.jp	阿児町安乗 798 ☎ 0120-331-730	送和洋 10,800円~22,680円	客室数 /15 室 ●鮮魚仲買人が営む地物天然物魚介ありのふぐの宿	MAP B-8
旅 料理旅館 富久潮 (ふくしお) http://www.isesima.net/fukushio/	阿児町安乗岬 ☎ 47-3520	送和洋 10,800円~21,600円	客室数 /10 室 ●あがりふぐと地魚など天然物にこだわった料理。	MAP C-7
旅 料理旅館 丸寅 http://marutora.net	阿児町安乗 1408-1 ☎ 47-3315	送和洋 15,750円~26,250円	客室数 /12 室 ●あがりふぐと季節のえび料理の宿。	MAP C-7
旅 旅館 まるやす http://www.maruyasu.info/	阿児町国府 3519-6 ☎ 47-4139	送和洋 10,800円~	客室数 /10 室 ●安乗漁港魚問屋直営ならではの新鮮さと低価格が自慢!!	MAP C-7
旅 心湯あそび ねぼ~や http://www.neboya.com/	阿児町甲賀 4578-1 ☎ 45-0111	送和洋 12,960円~	客室数 /12 室 ●源泉かけ流し、3種の貸切露天風呂入り放題の宿	MAP D-7
旅 シーサイドホテル鯨望荘 http://www.geibouso.co.jp/	浜島町浜島 1550-1 ☎ 53-0029	送和洋 13,000円~	客室数 /35 室 ●展望露天風呂・貸切風呂・岩盤浴・YOSA 完備。	MAP D-2
旅 湯元館 ニュー浜島 https://www.new-hama.co.jp/	浜島町浜島 3020 ☎ 53-1502	送和洋 21,600円~41,040円	客室数 /32 室 ●泉質の違う2種類の源泉を持つ宿	MAP D-2
旅 プレミアリゾートタ雅 伊勢志摩 http://yu-ga.in/	浜島町浜島 1645 ☎ 53-1551	送和洋 13,000円~	客室数 /86 室 ●夕陽に輝くリゾートで心を解き放つ時間をすごす	MAP D-2
旅 絵かきの宿 モヘジ http://foodpia.geocities.jp/mohejiryokan/	大王町波切 132 ☎ 72-0115	送和洋 8,000円~12,000円	客室数 /9 室 ●海を眺めてゆっくと、お部屋で、ランチ。	MAP E-7
旅 ざがみや旅館 http://zigamiya.com/	大王町船越 1093 ☎ 72-2201	送和洋 10,500円~15,000円	客室数 /11 室 ●海の町で出逢う心地よいやすらぎをご提供。	MAP E-7
旅 料理旅館 新和具荘 http://www.shinwagusou.com/	志摩町和具 1537-4 ☎ 85-0765	送和洋 8,640円~32,400円	客室数 /12 室 ●あわび・伊勢海老・てこね寿司の志摩町和具	MAP F-5
旅 パールグルメイン竹正 http://www.takesho.net/	志摩町和具 3100-1 ☎ 85-4147	送和洋 9,000円~	客室数 /14 室 ●海女と真珠の故郷「志摩のやすらぎの温泉宿」	MAP F-4
旅 料理旅館 高曾 http://www.isesimaryokan.com/	志摩町御座 730 ☎ 88-3550	送和洋 12,960円~19,440円	客室数 /10 室 ●名物「伊勢えびのほろろく焼き」をご堪能下さい	MAP E-3
旅 観光旅館 みさき荘 魚魚庵 (ととあん) http://isesima.info/misakiso/	志摩町御座 785 ☎ 0120-55-3023	送和洋 8,000円~13,000円	客室数 /13 室 ●伊勢志摩の旅を彩るひとときをどうぞ	MAP E-3
民 喜久住 (きくずみ) http://kikuzumi.ryoteny.jp/	磯部町渡鹿野 477-2 ☎ 57-2041	送和洋 7,560円~	客室数 /4 室 ●あたたかく懐かしい、ふる里の宿。	MAP B-6
民 民宿 やっこ 阿児町鶴方 1584-2 ☎ 43-0404	送和洋 5,500円~8,000円	客室数 /5 室 ●長期滞在割引あり	MAP C-5	
民 民宿 山川 http://www.minshukuyamakawa.com/	阿児町鶴方 2428-1 ☎ 43-3686	送和洋 4,000円~6,500円	客室数 /7 室 ●素泊まり4000円。ビジネスの方もお気軽に。	MAP C-5
民 石山荘 http://losmen.info/	阿児町賢島・横山島 ☎ 52-1527	送和洋 3,500円~	客室数 /6 室 ●ちょっぴりアジアな小さな宿です。全エリア禁煙。	MAP D-5
民 くつろぎの小さな宿「おおなみ」 http://www.ohnami.net/	阿児町安乗 1119-4 ☎ 47-4045	送和洋 10,500円~15,750円	客室数 /5 室 ●1日3組様を女将猫ムーチャンもおもてなしの宿	MAP C-7

民 料理民宿 ささき http://losmen.info/	阿児町安乗 840 ☎ 47-3624	送和洋 8,000円~15,000円	客室数 /6 室 ●新鮮 工夫、豊富、この3つがささきの料理	MAP B-8
民 やまもと旅館 http://anoriyamamoto.com	阿児町国府 3677-5 ☎ 47-3416	送和洋 10,000円~20,000円	客室数 /5 室 ●四季のお料理 素朴なおもてなしの宿	MAP C-7
民 民宿 豊 http://www.shima.mctv.ne.jp/yutaka/	阿児町国府 3821-2 ☎ 47-4298	送和洋 7,000円~15,000円	客室数 /6 室 ●志摩の本釣りの魚を安く食べて下さい。	MAP C-7
民 ひろおか荘 http://www.hirookasou.com	阿児町甲賀 3741 ☎ 45-3121	送和洋 3,000円~15,000円	客室数 /5 室 ●家族経営の小さな宿です。ゆっくとお過ごし下さい。	MAP D-7
民 民宿かいゆ http://oyado-kaiyu.com/plan.php	浜島町浜島 1175-1 ☎ 53-0161	送和洋 要相談	客室数 /4 室 ●海を前に悠々と、のんびりゆったりして頂けます。	MAP D-3
民 惣吉 (そうきち) 浜島町浜島 852 ☎ 53-0639	送和洋 6,000円~12,000円	客室数 /5 室 ●レジャー・お仕事の方、素泊り・連泊、大歓迎! 思いやりの宿	MAP D-3	
民 中井荘 / 中井荘別館 http://www.mjnet.ne.jp/nakaiso/	浜島町浜島 3246 ☎ 53-0246	送和洋 7,000円~20,000円	客室数 /17 室 ●きどらないあたたかさ、やさしさの宿でごゆっくり。	MAP D-2
民 民宿 珠 大王町畔名 423-1 ☎ 72-1345	送和洋 3,100円~15,000円	客室数 /6 室 ●ネコのいる宿。新鮮な海の幸、素泊まりも歓迎です。	MAP D-7	
民 大王荘 http://www.shima.mctv.ne.jp/~daiohso/	大王町波切 244 漁港傍 ☎ 72-1234	送和洋 3,500円~19,400円	客室数 /7 室 ●館内の居酒屋もご利用可能。メニューも豊富!!	MAP E-7
民 松ヶ枝屋 https://matsugaeya.com/	大王町船越 1873-5 ☎ 72-2113	送和洋 3,200円~13,000円	客室数 /7 室 ●伝統ある浜辺の宿。部屋から海が一望。	MAP E-6
民 民宿 一色 http://www.izumi-soft.co.jp/~scoal/shimaisobuekai/issiki.html	志摩町和具 4145-11 ☎ 85-0822	送和洋 4,000円~	客室数 /3 室 ●和具漁港のすぐ近く	MAP F-4
民 ベート・シャローム http://syaro-mu.net/	志摩町和具 2592-3 ☎ 85-0022	送和洋 8,000円~15,000円	客室数 /8 室 ●棧橋で小魚釣りや朝食後専用ボートでぶらぶら遊覧	MAP E-5
民 志摩きらく荘 http://www.shima-kirakousou.com/	志摩町越賀 2275-2 ☎ 65-7171	送和洋 10,000円~16,000円	客室数 /13 室 ●海が目の前!! 海水浴やBBQ・観光の拠点に◎	MAP F-4
民 料理民宿 岩正 http://www.iwashou.net/	志摩町御座 103-15 ☎ 88-3333	送和洋 7,800円~13,650円	客室数 /7 室 ●豊富造りは見て豪快、食べて満足。昼食も要予約。	MAP E-3
民 御座白浜の宿 御座岬 / 御座岬オートキャンプ場 http://www.gozamisaki.com/	志摩町御座白浜 950 ☎ 88-3319	送和洋 3,150円~13,900円	客室数 /16 室 ●御座白浜海水浴場まで徒歩1分の宿です。	MAP E-3
民 ニューさざ波 http://www.isesima.net/sazanami/	志摩町御座 1107-1 ☎ 88-3052	送和洋 4,000円~13,000円	客室数 /10 室 ●御座白浜海水浴場を眼下に魚介料理を味わえる宿	MAP E-3
民 民宿 見晴屋 (みはらしや) http://www.mjnet.ne.jp/miharashiya/	志摩町御座 159 ☎ 88-3037	送和洋 7,560円~	客室数 /9 室 ●伊勢志摩の観光、御座白浜での海水浴に	MAP E-3
民 森源民宿 http://www.isesima.net/morigen/	志摩町御座 364 ☎ 88-3136	送和洋 6,000円~	客室数 /4 室 ●季節の鮮魚で味わう漁師盛り御膳。釣船もあります。	MAP E-3
ビ ステーションホテル磯部 http://www.mjnet.ne.jp/s-h-isobe/	磯部町迫間 1814 ☎ 56-0050	送和洋 5,000円	客室数 /22 室 ●志摩磯部駅より徒歩1分! 志摩スペイン村まで車で10分!	MAP B-4
ビ 鶴方ビジネスホテル 阿児町鶴方 4045-1 ☎ 43-2611	送和洋 4,000円~	客室数 /6 室 ●安くても安心。素泊まりの宿。	MAP C-5	
ビ ステーションホテル鶴方 http://www.isesima.info/shu/	阿児町鶴方 4068-4 ☎ 43-5577	送和洋 5,775円~	客室数 /28 室 ●志摩の中心鶴方駅正面! ビジネス・観光に最適	MAP C-5
ビ ステーションホテルアネックス https://www.isesima.info/sha/	阿児町鶴方 1200-6 ☎ 43-1500	送和洋 5,940円~	客室数 /48 室 ●和室あり	MAP C-5

志摩市内のお宿 一覧表

※お宿の各項目の詳細および料金につきましては
それぞれの施設にお問い合わせください。

ピ 中日ビジネスホテル http://www.media-japan.co.jp/trv/kinki/mie/kasiko/0306/default.htm	阿児町鵜方 4052 ☎ 43-2828	送和洋 送和洋 送和洋 送和洋 送和洋 4,320円～5,400円	客室数/21室 ●駅より1分! 志摩スペイン村・賢島の観光に便利!	MAP C-5
ピ ビジネスホテル藤 http://shima-businessshotel-fuji.com/	阿児町鵜方 4825 ☎ 44-1122	送和洋 送和洋 送和洋 送和洋 送和洋 5,400円～9,720円	客室数/22室 ●ビジネスに、伊勢志摩観光に。当ホテルを!	MAP C-5
ピ ビジネスホテル横山	阿児町鵜方 818 ☎ 43-0788	送和洋 送和洋 送和洋 送和洋 送和洋 4,000円～	客室数/8室 ●素泊まりの宿	MAP C-5
ペ プチホテル賢島ハーバー http://www.kashikojima.net	阿児町神明 754-24 ☎ 43-4915	送和洋 送和洋 送和洋 送和洋 送和洋 3,900円～14,800円	客室数/5室 ●賢島駅徒歩3分、海まで30センチのプチホテル	MAP D-5
ペ グルメペンション青い海 http://www.iseshima-aoiumi.com/	浜島町黒崎海岸 ☎ 53-2227	送和洋 送和洋 送和洋 送和洋 送和洋 7,350円～13,750円	客室数/9室 ●こだわりのシーフードランチでおもてなし	MAP D-2
キ 伊勢志摩エバーグレイズ http://www.everglades.jp	磯部町穴川 1365-10 ☎ 0120-592-364	送和洋 送和洋 送和洋 送和洋 送和洋 3,900円～68,500円	バンガロー・ログハウス/56棟 サイト数/18 ●本場アメリカンアウトドアリゾートを満喫!	MAP C-5
キ KABUKU Resort http://kabuku.co.jp	阿児町志島 876 ☎ 77-7369	送和洋 送和洋 送和洋 送和洋 送和洋 16,200円～	バンガロー/1棟、 サイト数/3、その他 ●グランピングでは波の音と夜は星空を堪能できます。	MAP D-7
キ 志摩オートキャンプ場 http://www.azuri.jp	志摩町越賀 2279 ☎ 85-6500	送和洋 送和洋 送和洋 送和洋 送和洋 4,500円～20,000円	サイト数/59 ●あづり浜まで徒歩3分! 海遊びを満喫しよう!	MAP F-4
キ 御座白浜キャンプ場 http://www.isesima.net/goza-camp/	志摩町御座 372-1 ☎ 88-3021	送和洋 送和洋 送和洋 送和洋 送和洋 10,000円～	バンガロー・ログハウス/11棟 ●すぐ目の前が海水浴場!! 設備も充実!!	MAP E-3
キ 白浜パールキャンプ場 http://www.pearl-camp.com/	志摩町御座 475 ☎ 88-3012	送和洋 送和洋 送和洋 送和洋 送和洋 10,000円～	バンガロー・ログハウス/8棟 ●日帰り BBQ 出来ます。(食材持ち込みでいつでもOK)	MAP E-3
キ マリンブルー http://goza-mb.com/	志摩町御座 776 ☎ 88-3036	送和洋 送和洋 送和洋 送和洋 送和洋 10,000円～	バンガロー・ログハウス/5棟 ●ビーチまで徒歩30秒のロフト付きログハウス!!	MAP E-3
キ GRANP GLAMPING RESORT (グランピングリゾート) https://www.granp.net/	阿児町神明 480-13 ☎ 52-0005	送和洋 送和洋 送和洋 送和洋 送和洋 13,800円～	洋室19室/コテージ2棟(うち1棟ペット可) ●初心者大歓迎! 新感覚グランピングリゾート!	MAP D-5

志摩温泉郷のご紹介

☎ 日帰りお風呂が可能



大江戸温泉物語伊勢志摩 ☎



みたびの湯

源泉であるナトリウム・塩化物温泉は、神経痛や関節痛などに効果が高い。時間帯によって利用できない場合もあるのでお出掛け前にお問合せを!
☎ 0570-041264 ●営業時間 15:00～24:00
●料金 大人 1300円 小人700円

都リゾート 奥志摩 アクアフォレスト ☎



どもやまの湯

リゾート地ならではの自然美にあふれた景色を眺めながらゆったりと入浴ができる天然温泉。冷え症や疲労回復などの効果があり、女性にも好評。
☎ 0599-72-0001 ●営業時間 11:00～21:00(20:00)
●料金 大人 1050円 小人550円

リゾートパークどもやま ☎



美どもの湯

森林に囲まれた天然温泉・展望大浴場。不定期で休館の場合もあるため、行く前に問合せがおすすめ!
☎ 0599-72-2321 ●営業時間 15:00～22:00
●料金 大人 800円 小人600円

風待ちの湯 福寿荘 ☎



風待ちの湯

敷地内から湧出する自家源泉は、入浴・飲浴ともに効能が期待できる良質なナトリウム・カルシウム塩化物泉。温泉神社もある。
☎ 0599-57-2711 ●営業時間 12:30～20:00
●料金 大人 1500円 小人1000円

はいふう



風待ちの湯

穏やかなる矢面に浮かぶ島のアジアンテイストな温泉宿。全室露店風呂付で海を眺めながら温泉を満喫して贅沢な時間を。
☎ 0599-57-2255

海辺のホテル はな



風待ちの湯

ビーチサイドを眺める浴場は、ナトリウム・カルシウム塩化物温泉。心もからだもリフレッシュ!
☎ 0599-58-0087

ホテル志摩スペイン村 ☎



ひまわりの湯

パルクエスパニーヤに隣接する、Ph値8.6のアルカリ性単純温泉。伊雑ノ浦を望む美しい自然に包まれた露天風呂は開放感たっぷり。パーク入園時、割引あり。
☎ 0599-57-3335 ●営業時間 9:00～23:00(22:00)
●料金 大人 1050円 小人650円

心湯あそび ねぼーや ☎



朝寝坊の湯

日産100t、敷地より湧出する天然温泉。湯舟につかれば、気分はもう夢ごっこ。心ゆくまで癒しの空間を楽しめる。
☎ 0599-45-0111 ●営業時間 15:00～19:00
●料金 大人 平日/500円・土日/700円
小人 平日/250円・土日/350円

ONSENオーベルジュPROVENCE ☎



どどうの湯

源泉は単純アルカリ泉。露天風呂を備えた大浴場、貸切露天風呂、天使のオブジェに心む女性露天風呂など多彩な風呂が楽しめる。
☎ 0599-46-0001 ●営業時間 15:00～22:00(21:00)
●料金 大人 980円 小人490円

志摩温泉郷のご紹介

☎ 日帰りお風呂が可能

湯元館 ニュー浜島



美人の湯

アルカリ濃度9.4と非常に高く、お肌のうおい感、すべすべ感が格段に違う「美人の湯」。大浴場からは絶景の太平洋が一望できる。
☎ 0599-53-1502

プレミアリゾート 夕雅 伊勢志摩 ☎



みたびの湯

日本の夕陽百選に選ばれた絶景のロケーションに佇む、天然温泉露天風呂。
☎ 0599-53-1551 ●営業時間 19:00～22:00(21:00)
●料金 大人 1000円 小人500円

シーサイドホテル 鯨望荘 ☎



くじらの湯

海が見える開放感抜群の露天風呂、大理石で造られたクララのオブジェが人気の展望風呂もおすすめ!
☎ 0599-53-0029 ●営業時間 15:00～21:00
●料金 大人 900円 小人500円

NEMU RESORT



潮騒の湯

敷地内から湧く厳選の潮騒の湯、ミキモト コスメティックスと共同開発した真珠の湯、合歡の木湯の3つの湯で、大地、森、海、恵みの湯を体験。
☎ 0599-52-1211

賢島宝生苑



朝なぎの湯・夕なぎの湯

目の前に英虞湾を望む解放感ある庭園露天風呂。季節により、男性庭園露天風呂からは朝景を、女性庭園露天風呂からは夕景を楽しめる。
☎ 0599-43-3111

汀渚 ばさら邸



伊勢志摩賢島温泉

全室に露天風呂を完備し、館内には貸切露天風呂も3つ。全て、源泉である伊勢志摩賢島温泉を使用。至福の湯浴みを楽しめる。
☎ 0599-46-1189

パールグルメイン竹正 ☎



真珠の湯

真珠のふるさとにちなんだ真珠の湯。アルカリ性単純温泉で、お風呂上りは珠の肌。
☎ 0599-85-4147 ●営業時間 24時間入浴可
●料金 大人 600円 小人400円