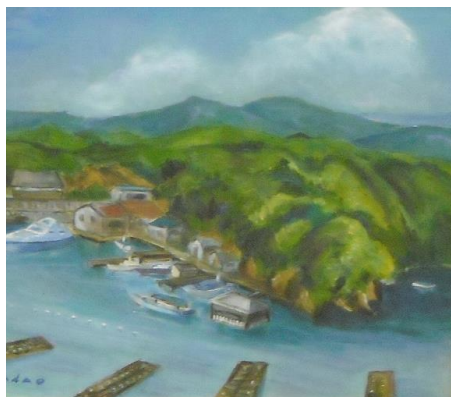


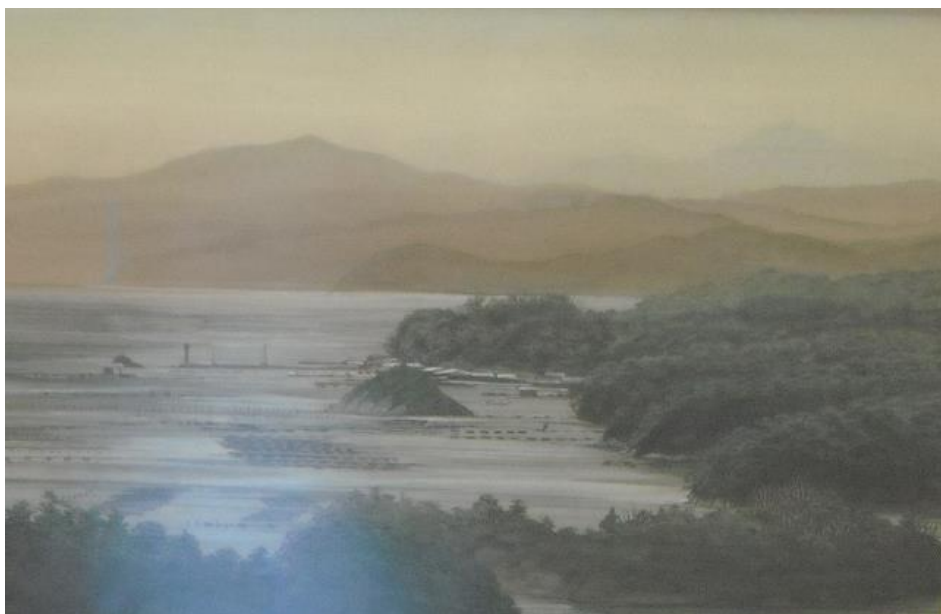
所蔵作品展 海へのおもい



橋爪 貞雄 賢島湾内



横地 洋司 顔のある砂浜



水谷 雄 秋望登茂山

【開催日】 11月1日(土) ～ 23日(日)

【開館時間】 9時 ～ 17時

(最終入館は16時30分まで)

※作品展最終日は16時閉館

【休館日】 火・水曜日

(祝日は開館しています)

※荒天時は臨時休館となります

志摩市 絵かきの町・大王

美術ギャラリー (大王支所併設)

☎ 0599-72-43336



Google Map