

学生合宿を応援  
宿泊助成制度あります!!

TRAINING CAMP  
SHIMA

# 三重県 志摩 de 合宿

伊勢志摩国立公園の自然に囲まれた志摩市。  
スポーツ・ゼミ・サークル合宿に最適な環境に  
恵まれています。宿泊助成制度を活用して  
おトクに充実した合宿をしてみませんか？

1人1泊

(上限15万円)

最大 **2,000円** 助成

日曜～木曜・祝日 2,000円/人泊  
金曜・土曜・祝前日 1,000円/人泊

キラッキラの海!

緑豊かな自然!



息をのむ絶景が待ってる!

合宿の後は名所観光♪



横山展望台



英虞湾の夕景

大王埼灯台



志摩スペイン村 ©S.S.V.

【お問い合わせ】

一般社団法人 志摩市観光協会

☎ 0599-46-1112

✉ info@kanko-shima.com

志摩市 合宿助成金



志摩市での合宿を応援します！

# 学生合宿誘致 助成金



## 助成内容

1人1泊 最大2,000円助成  
(上限15万円)

日曜～木曜・祝日 2,000円／人泊  
金曜・土曜・祝前日 1,000円／人泊  
※教員・引率者も対象



## 対象期間

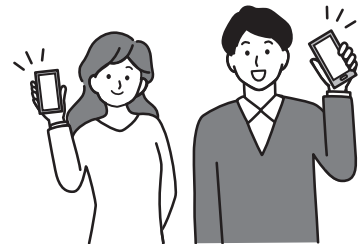
令和9年3月31日チェックアウト分まで

※1団体ごと1年度につき1回 ※予算がなくなり次第終了

## 対象条件

以下の条件を満たすこと

- 5名以上の学生団体であること
- 志摩市内の宿泊施設に宿泊
- 志摩市および志摩市観光協会の公式 Instagram アカウントをフォロー
- 合宿に関するアンケートへの協力



## 申込の流れ

01

### 合宿エントリー

フォームよりお申込み  
(メール・FAX・郵送でも可)

02

### 受付完了の連絡

観光協会より  
受付完了メールを  
ご返送

03

### 合宿終了後

実績報告書・請求書・  
アンケート提出

04

### 内容確認後

助成金を  
指定口座へお振込み

【お問い合わせ・お申し込み】

一般社団法人 志摩市観光協会

〒517-0501 三重県志摩市阿児町鵜方1670-2

TEL 0599-46-1112 FAX 0599-43-8321

✉ info@kanko-shima.com

詳細は  
こちら



エントリー  
フォーム

